

Flexi torch

Brasage et soudage



Flexi torch Chalumeau flexible JAV-1004

Déclencheur d'allumage.

Lance flexible 205 mm.

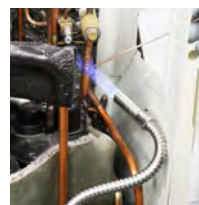
Atteint des endroits difficiles d'accès.

La lance reste froide pendant toute l'utilisation.

Flamme en spirale.

Pour utilisation avec gaz MAPP et Propane.

800 – 1300°C.



Brasure argent JAV-S2

Baguettes de brasure auto-décapantes en alliage d'argent, cuivre et phosphore S2.

Convient pour le brasage cuivre-cuivre et cuivre-alliages à teneur en cuivre.

Plage de fusion : solide-645 °C liquide-850 °C.

• Paquet : 1 kg. Longueur : 500 mm . • Fabriqué au Royaume Uni.

